



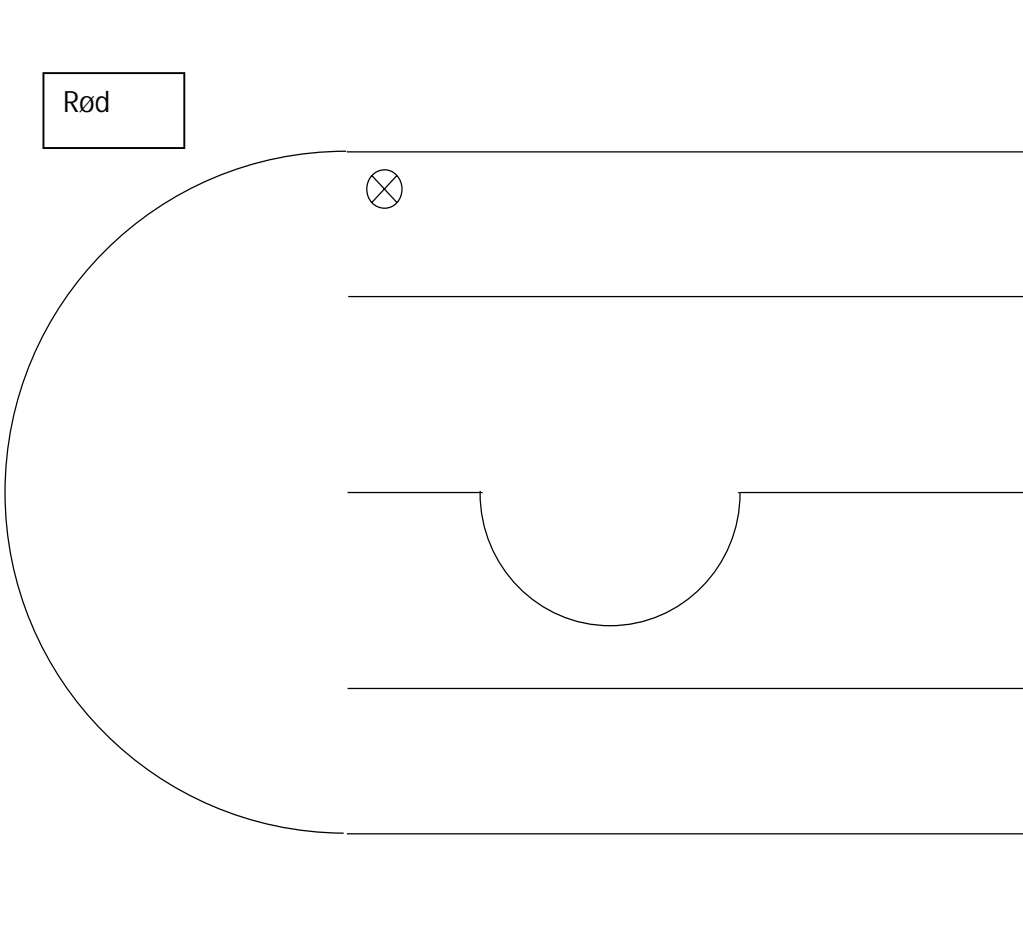
Skabelonen printes ud på to forskellige farver papir og arkene bukkes langs den stiplede linje, hjertet skæres derefter ud efter markeringerne. Efterfølgende bukkes hjerterne den modsatte vej så printsiden kommer indad.

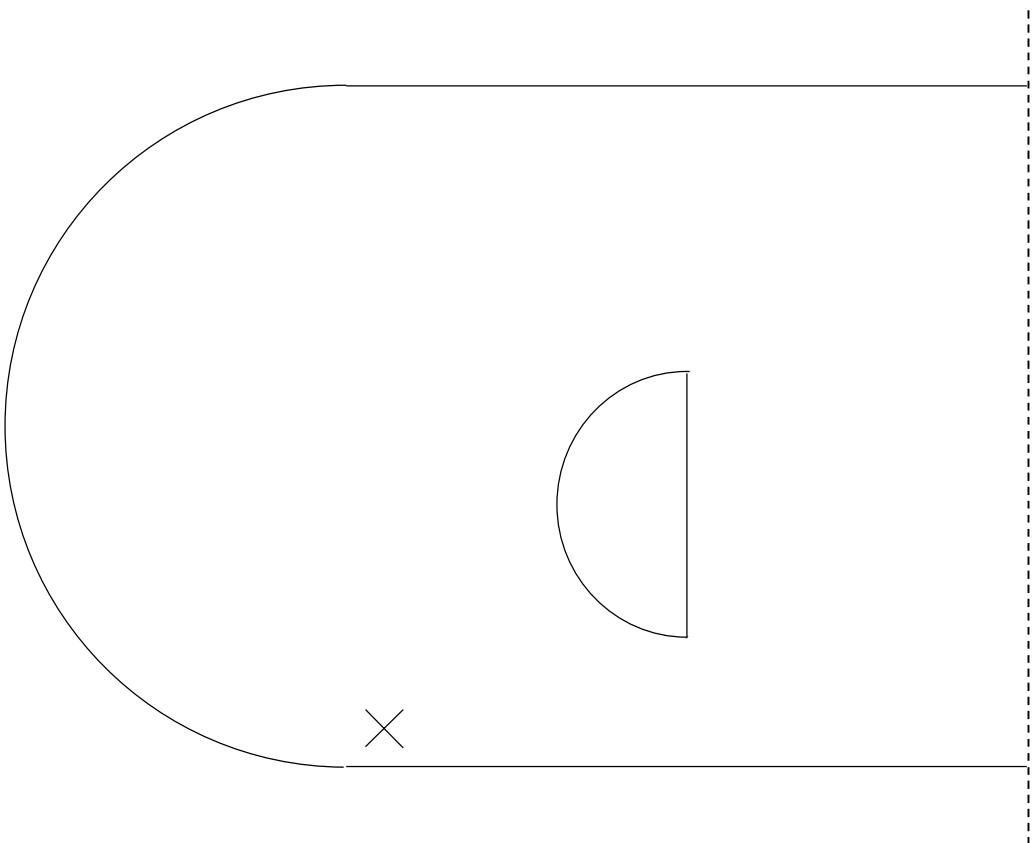
De to dele placeres således at de to krydser ligger oven på hinanden og så cirklen med krydset ikke er synligt inde i hjertet (det er vigtigt at få startet rigtigt pga. farven på figuren).

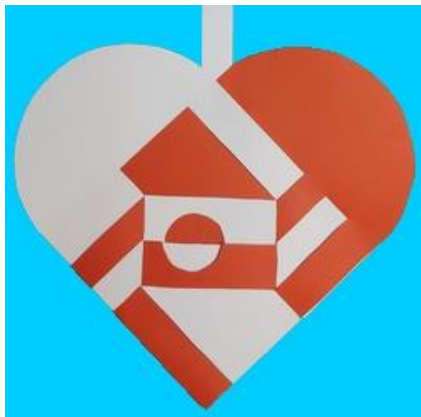
God fornøjelse

Jan Krümmel

Rød







Hvid

## Traditionelt julehjerter med Erfalasorput (Vores flag) - Grønlands flag

Skabelonen for det ønskede hjerte printes ud på et hvidt og et rødt ark farver papir og arkene bukkes langs den stiplede linje, hjertet skæres derefter ud efter markeringerne. Det med gult markerede på det hvide ark skæres ud.

Efterfølgende bukkes hjerterne den modsatte vej så printsiden kommer indad.

De to cirkler skal være oven på hinanden så man ikke kan se cirklen med kryds i (den hvide skal være over den røde).

Det er lettest at det er den hvide man fletter med.

God fornøjelse  
Jan Krümmel

