

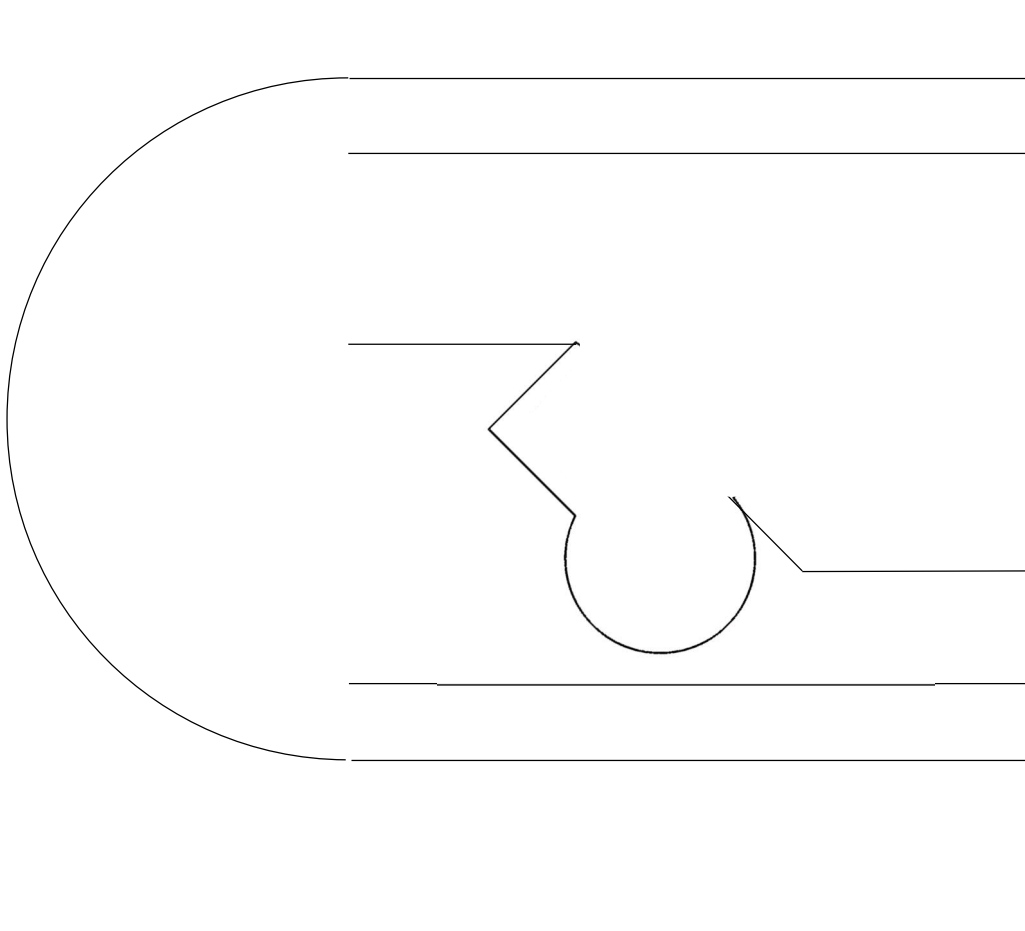


Har et barnebarn der er vild med traktorer...

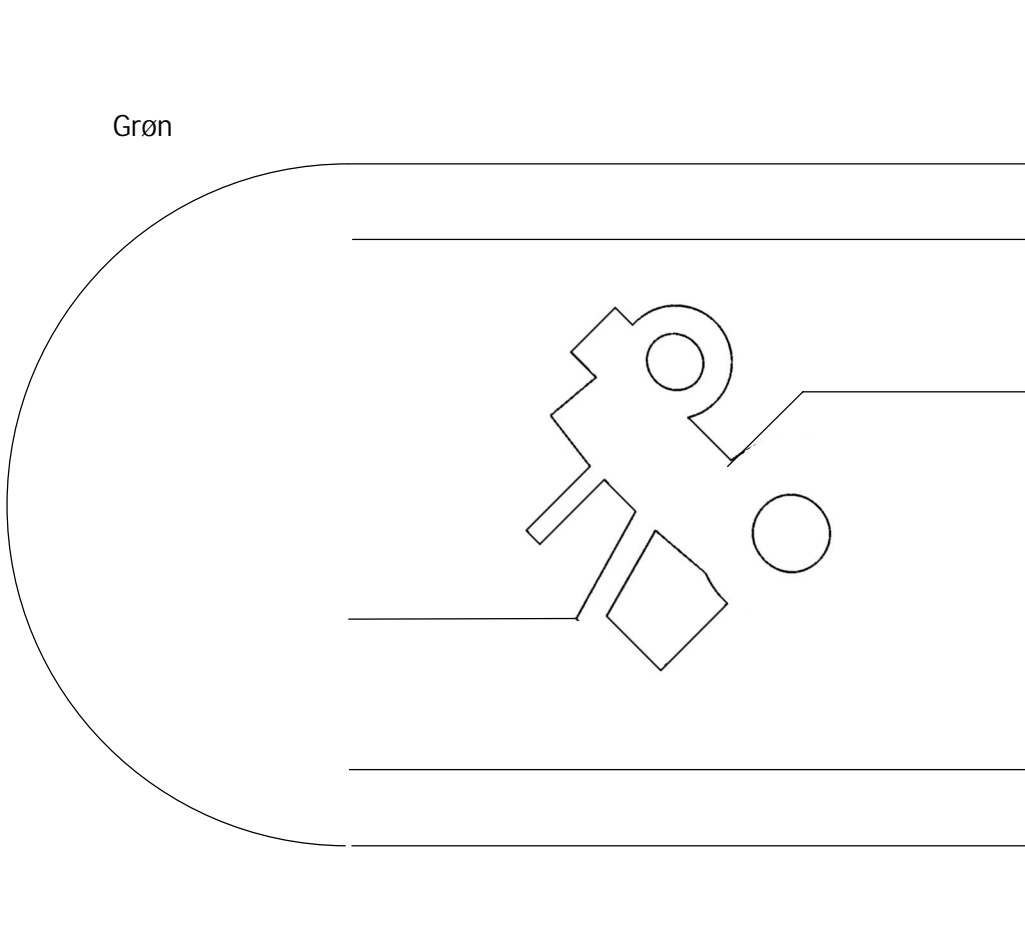
Skabelonen printes ud på to forskellige farver papir og arkene bukkes langs den stiplede linje, hjertet skæres derefter ud efter markeringerne. Efterfølgende bukkes hjerterne den modsatte vej så printsiden kommer indad.

God fornøjelse

Jan Krümmel



Grøn



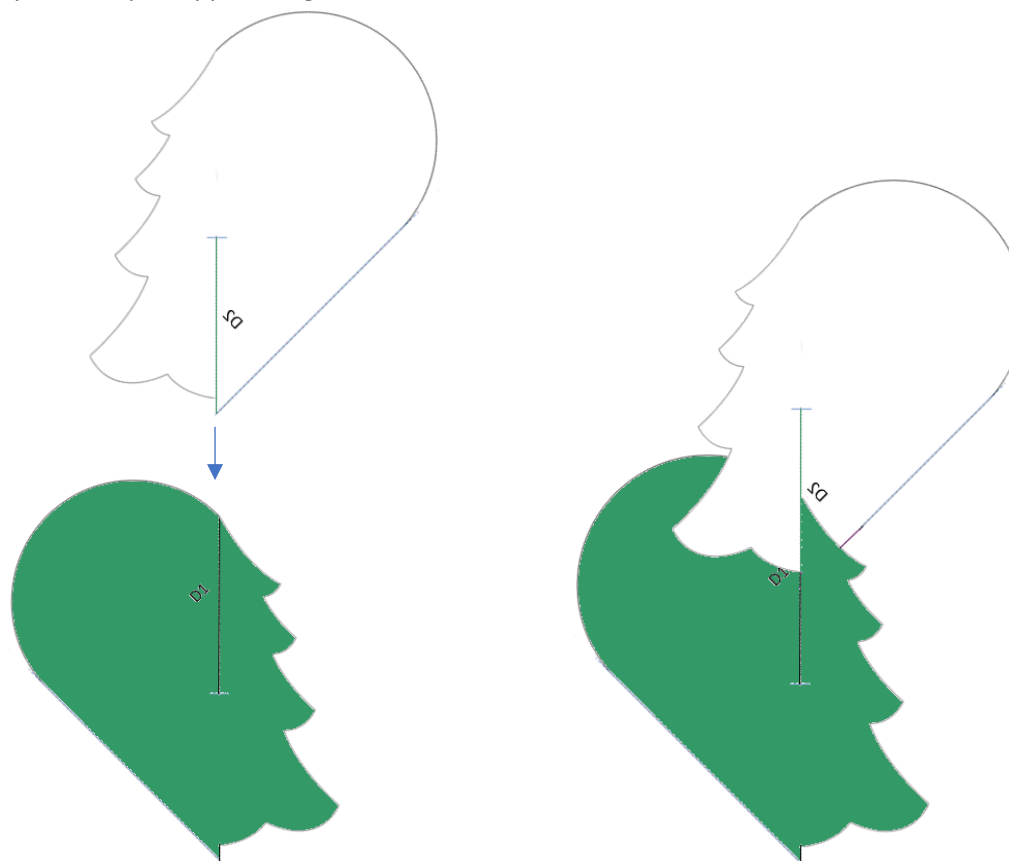
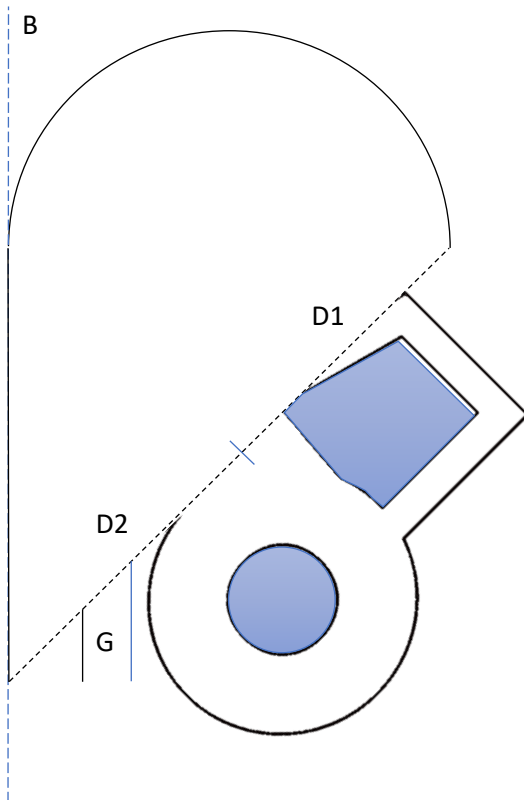


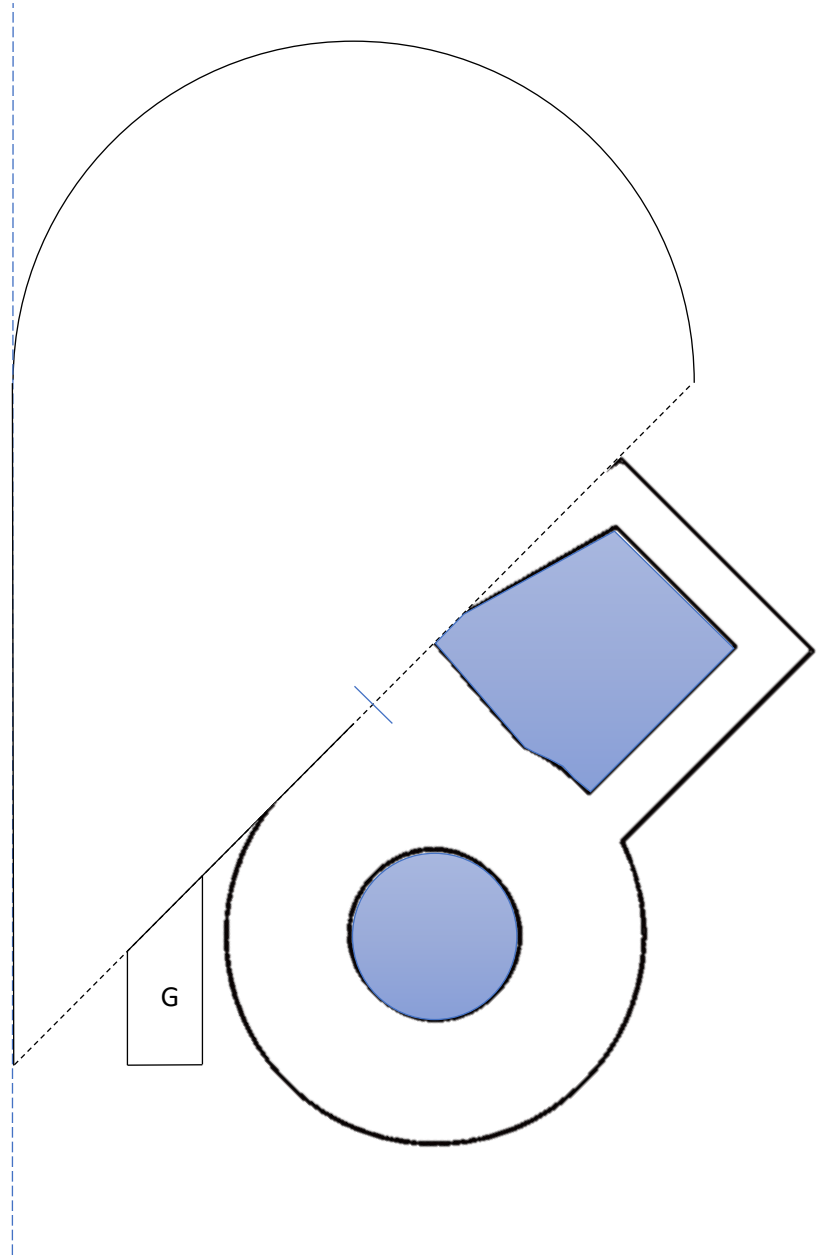
Hjerte med Traktor

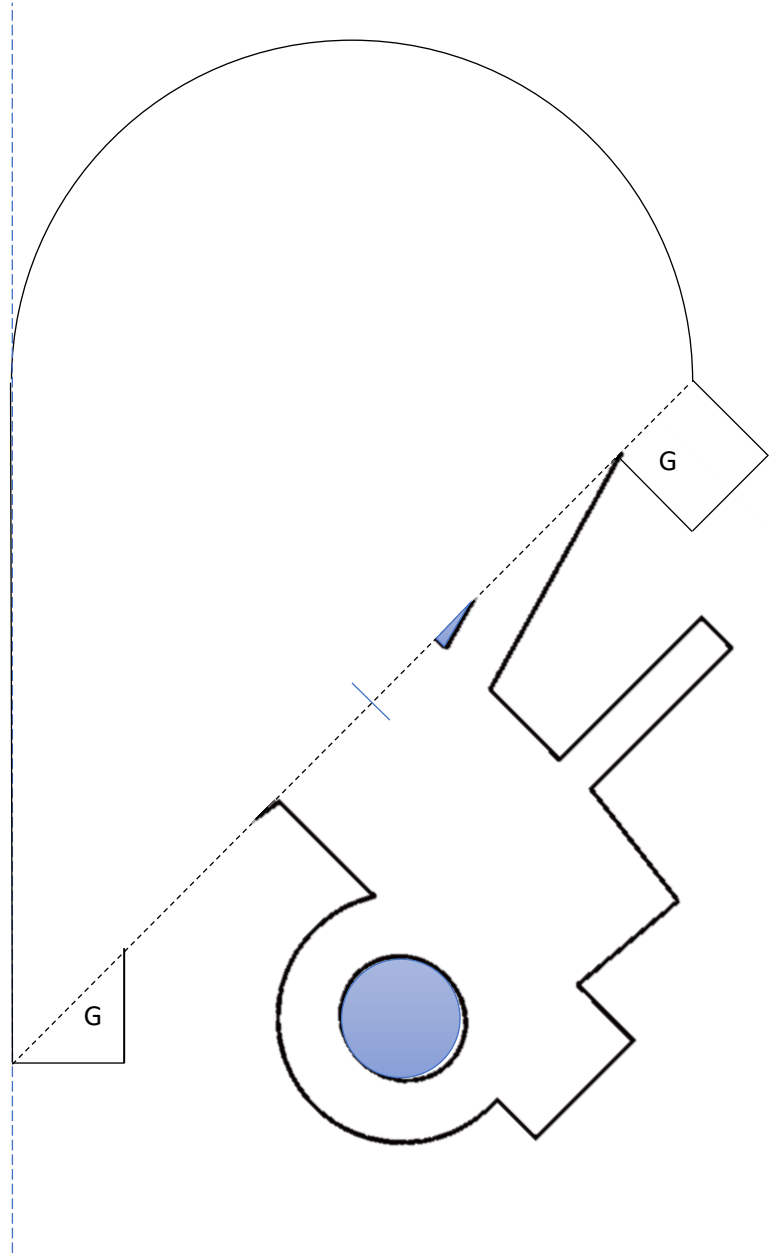
Sværhedsgrad: 2 af 5

Dette hjerte består af to stykker i hver sin farve der skubbes sammen.

- Udskriv skabelonens sider på to forskellige farver papir.
- Buk papirerne langs den blå stiplede linje.
- Skær skabelonen ud langs yderkanterne, udskær de med blå markerede dele.
- Skar langs den stiplede linje D1 på den med forhjulet og D2 på den med det store hjul.
- Buk stykkerne den anden vej så printet skjules på indersiden.
- Sæt hjertedelene sammen.
- påfør lim på flapperne og før ind i den anden halvdel for at holde de to dele sammen.









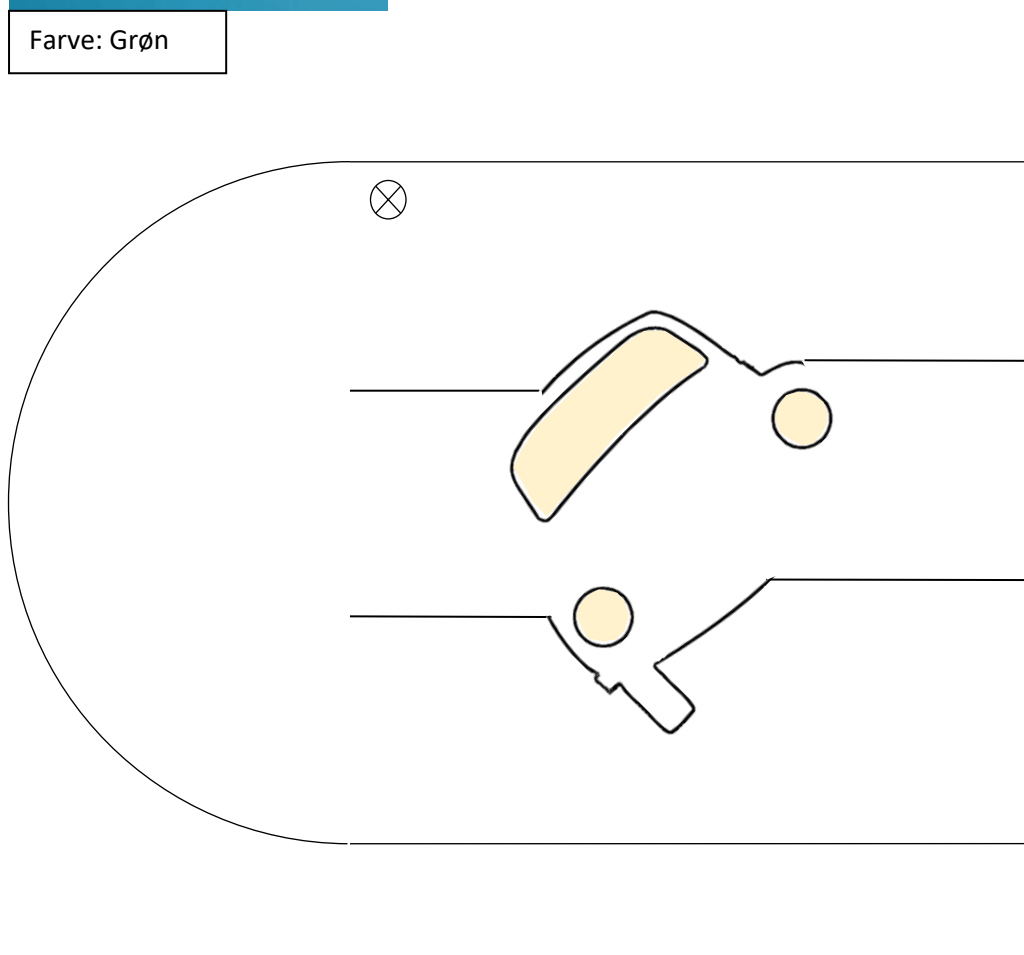
Farve: Grøn

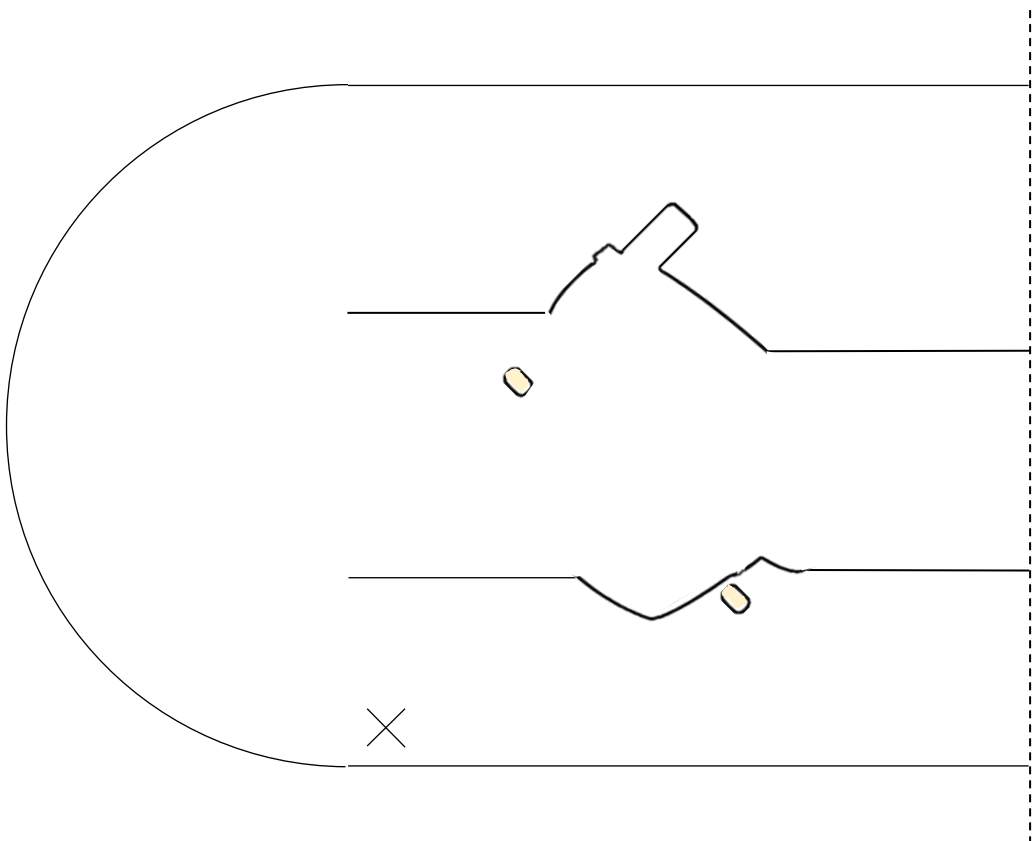
VW Beetle

Skabelonen printes ud på to forskellige farver papir og arkene bukkes langs den stiplede linje, hjertet skæres derefter ud efter markeringerne. Efterfølgende bukkes hjerterne den modsatte vej så printsiden kommer indad.

De to dele placeres således at de to krydser ligger oven på hinanden og så cirklen med krydset ikke er synligt inde i hjertet (det er vigtigt at få startet rigtigt pga. farven på bilen).

God fornøjelse
Jan Krümmel







VW Beetle 2

Skabelonen printes ud på to forskellige farver papir og arkene bukkes langs den stiplede linje, hjertet skæres derefter ud efter markeringerne. Efterfølgende bukkes hjerterne den modsatte vej så printsiden kommer indad.

De to dele placeres således at de to krydser ligger oven på hinanden og så cirklen med krydset ikke er synligt inde i hjertet (det er vigtigt at få startet rigtigt pga. farven på bilen).

God fornøjelse
Jan Krümmel

Grøn

